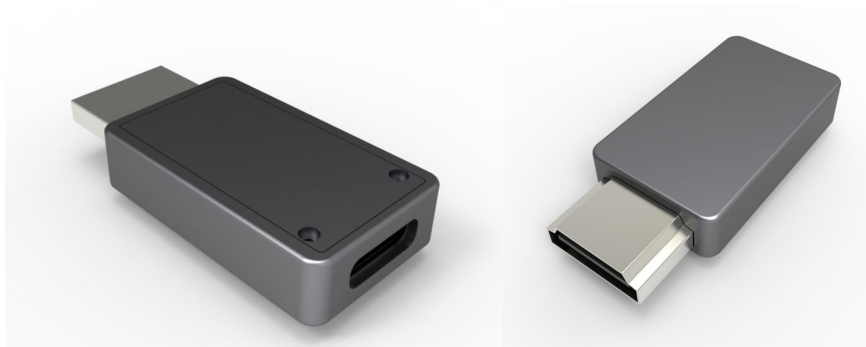


鑫创力科技有限公司

产品规格书

(名称: ILX-T016_HDMI AM TO USB CF PCBA)



文件编号: NO.20200617

版本信息: Ver 1.0

文件名称: ILX-T016_HDMI AM TO USB CF PCBA

编 制:

审 核:

发布日期: 2020-06-17

密 级：密级文件

版 本	修改日期	修改描述
V1.0	2020-06-17	本文档第一个版本。

目录

1 产品概述.....	3
2 性能参数.....	3
3 物理尺寸.....	4
4 注意事项.....	4

1 产品概述

ILX-T016_HDMI2.0 AM TO USB CF (DP1.2), 4K 60HZ, HDMI TO DP 影像转接头, 适合应用于 C TO C 线材外挂括展功能应用。适用于微投影仪、便携显示器、VR、AR 配件应用,

2 性能参数

ILX-T016_HDMI AM TO USB CF PCBA 功能/接口特性如下表所示:

功能/接口	详细描述
HDMI	HDMI2.0, DP1.2B, 转接头

● HDMI2.0 Receiver

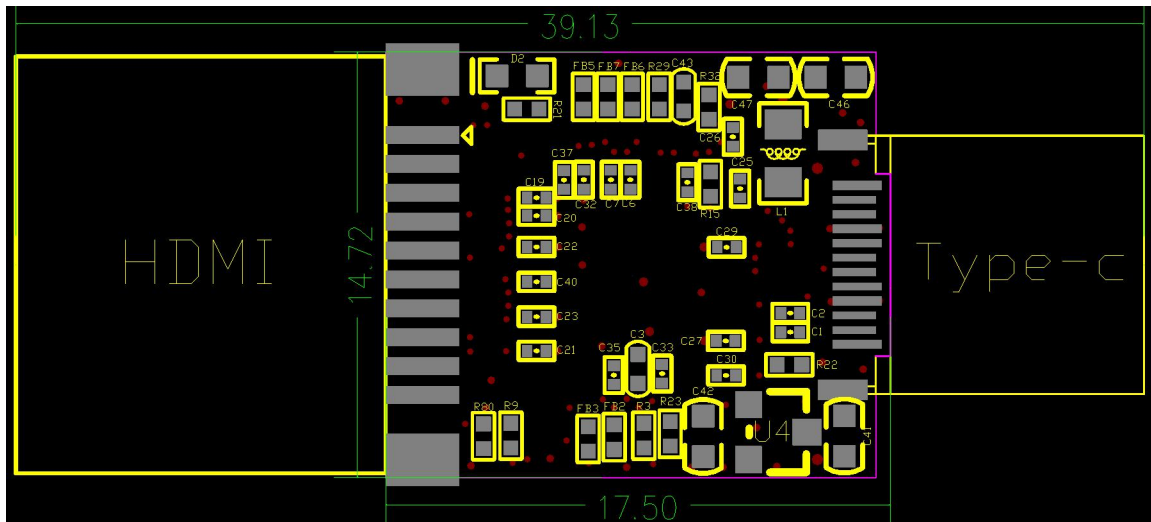
- Compliant to HDMI2.0 Standard
- Support 3D Video Data Stream
- Support HDCP1.4/2.2
- Support HDR
- Support Resolution up to 4Kx2K@60Hz
- Support 8/10/12-bit Deep color
- Support DDC and CEC
- Support Hot-Plug Detect
- Support Status and Control Data Channel (SCDC)
- Support Data Lane Swap and Polarity Swap
- Build-in Pattern Generation

● DP1.2 Transmitter

- Compliant to VESA DP1.2 Standard
- Support Four Lanes with 1.62Gbps (RBR), 2.7Gbps (HBR) or 5.4Gbps (HBR2) Data Rate
- Support Resolution up to 4Kx2K@60Hz
- Data Lane and Polarity Swapping
- Support HDCP1.3 Encryption
- Support 8/10/12-bit Deep Color
- Support Hot-Plug Detect
- Optional SSC 0.5% Down-Spreading Output
- Configurable and Power-on-Calibrated Output Swing for Optimized EMI
- Internal Rterm Calibration with Less than 5% Error
- Support Backlight Control & MCCS over AUX for eDP
- Support ASSR for eDP
- Build-in Pattern Generation

3 物理尺寸

PCB 大小为 39.2*14.8mm，相应的物理尺寸参数如下图所示。



4 注意事项

ILX-T016_HDMI AM TO USB CF PCBA 使用请注意以下关键事项：

1. 本产品相对湿度：10%~90%，无凝露。
2. 本产品工作温度：0°~70°。
3. 本产品存储温度：-40°~70°。
4. 整机装配和运输过程中防静电处理。
5. 本板接口连接线缆不可过长，否则可能会影响信号质量。
6. 整机装配时，可下装或侧装，但不要使板子变形或扭曲，勿受重压。